

# LACTALIS, **Acteur**

du développement durable



 **Le Groupe Lactalis**, par sa politique industrielle, économique et humaine, est un acteur significatif dans une économie orientée vers le développement durable en France et en Europe.

## CHIFFRES CLÉS (2009)

Zoom

**17 000**

producteurs français de lait de vache,  
2 000 de lait de brebis et 400 de lait de chèvre.  
2 300 producteurs en zone de montagne.

**100 M€**

investis dans l'environnement  
et la sécurité entre 2000 et 2008.

**67 sites**

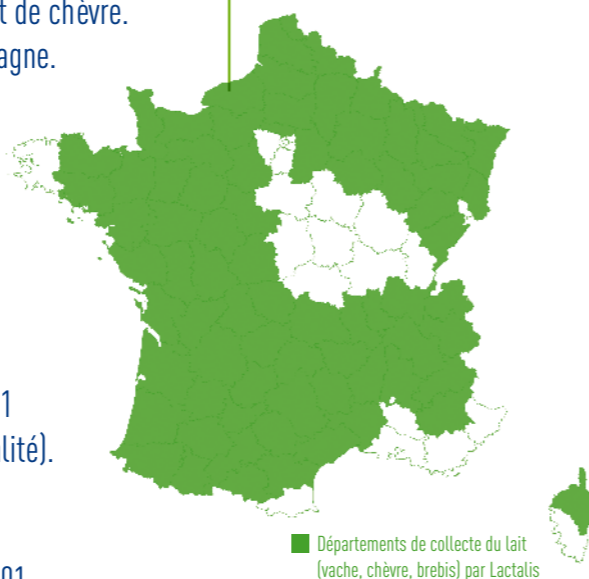
dont 45 en France, certifiés ISO 9001  
(système de management de la qualité).

**25 sites**

dont 10 en France, certifiés ISO 14001  
(système de management de l'environnement).

**31 sites**

dont 15 en France, certifiés ISO 22000  
(système de management de la sécurité alimentaire).



## Lactalis, l'emploi et les territoires



La diversité de l'implantation du Groupe Lactalis dans le territoire européen, avec plus de 100 usines en Europe situées pour la plupart **en zone rurale**, assure de façon essentielle une fonction d'aménagement du territoire, particulièrement **dans les zones de montagne**.

Cette politique, basée sur la mise en valeur de fromages traditionnels et de produits laitiers à haute valeur ajoutée, assure aux éleveurs de ces zones un débouché rému-

nérateur pour leur lait et contribue à **une occupation harmonieuse des territoires**.

Premier fabricant mondial de fromages **d'Appellations d'Origine Protégées**, Lactalis contribue à la vitalité économique et sociale d'un nombre important de zones dites « fragiles ».

**Lactalis défend ainsi le patrimoine fromager européen et la pérennisation de ses traditions.**

## Le facteur humain au centre de nos préoccupations



**38 000**

salariés

**18 000**

salariés dans des  
agglomérations rurales  
(moins de 10 000 habitants).

En France :  
2 140 en zone de montagne.



### LES ACTIONS SOCIALES DU GROUPE LACTALIS :

- 3,3% de la masse salariale consacrée à la formation professionnelle (taux légal fixé à 1,6%).
- Un entretien professionnel réalisé chaque année pour les cadres et agents de maîtrise, et au minimum tous les deux ans pour les autres salariés. Il permet à chacun d'élaborer son projet professionnel avec son manager, en faisant un point sur ses compétences, ses aspirations et ses besoins en formation.
- Un accord signé avec les partenaires sociaux afin de favoriser l'emploi des plus de 55 ans : entretien de seconde partie de carrière généralisé après 45 ans, financement du bilan de compétences et de la Validation des Acquis de l'Expérience.
- LACTA'CAP, projet d'entreprise trisannuel élaboré avec les partenaires sociaux : prévention du handicap des salariés, recrutement et maintien dans l'emploi des travailleurs handicapés, sensibilisation et insertion sociale et professionnelle.



# Une démarche qui prend en compte le cycle de vie des produits



## Étapes du cycle de vie

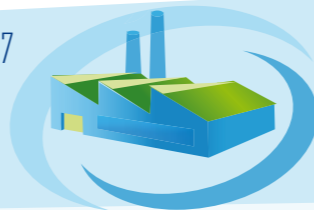
page 6



### Collecte

- Emissions de gaz à effet de serre dues à l'élevage (méthane) et à la collecte (CO<sub>2</sub>) du lait
- Respect des sols
- Préservation de la biodiversité
- Maîtrise des ressources en eau

page 7



### Transformation

- Consommation d'énergie et d'eau sur les sites de transformation
- Production de déchets recyclables et non recyclables

page 8



### Logistique

- Emissions de gaz à effet de serre dues au stockage réfrigéré et au transport
- Consommation d'énergie fossile
- Qualité de l'air

page 9



### Consommation

- Consommation d'énergie (réfrigération, préparation et cuisson)
- Consommation à 100% des produits utilisés et servis

page 10



### Fin de vie

- Production de déchets
- Modes de traitement et de recyclage

Enjeux  
Environnement  
Société

Actions  
de Lactalis  
et Lactalis CHF

- Pérennité et rentabilité des exploitations laitières
- Aménagement du territoire

- Sécurité et santé au travail
- Maintien de l'emploi en région et de la cohésion sociale en milieu rural
- Nuisances sonores et olfactives

- Nuisances sonores
- Sécurité routière (rythme et fatigue des chauffeurs)

- Conformité des produits aux normes de qualité et de sécurité alimentaires
- Produits adaptés aux besoins nutritionnels et sanitaires de chacun
- Qualité et diversité gustatives des produits

- Coûts de traitement et de recyclage

- **Collecte auprès de 17 000 éleveurs français**
- **Aide à l'installation de jeunes producteurs de lait**
- **Charte «Cap sur l'Avenir» :**  
- Accompagnement technique et opérationnel des producteurs  
- Protection de l'environnement
- **Programme «Clairalim» :**  
2,6% de méthane émis en moins
- **Agriculture Biologique :**  
1<sup>er</sup> collecteur de lait bio en France (cf page 9)
- **Optimisation des tournées de collecte** grâce au logiciel Distriplanner
- **Agroclean® :** sensibilisation des éleveurs à un nettoyage sans eau ni produits chimiques

- **Ecologie industrielle :** utilisation de 100% du lait et de ses dérivés, valorisation des boues en agriculture, réduction des consommations d'eau et d'énergie, maîtrise des rejets...
- **Remplacement des chaudières au fuel par des chaudières plus silencieuses et moins énergivores** (au gaz ou à l'électricité)
- **Engagement du personnel** à l'utilisation du juste besoin et au tri des déchets
- **Certification ISO 9001** (système de management de la qualité)
- **Certification ISO 14001** (système de management de l'environnement)
- **Amélioration continue des conditions de travail** par la Direction des Risques
- **Croissance pérenne des effectifs et maintien d'une économie régionale et rurale :** sièges à Laval (Mayenne), Bourgarré (Ille-et-Vilaine), Roquefort-sur-Soulzon (Aveyron)...

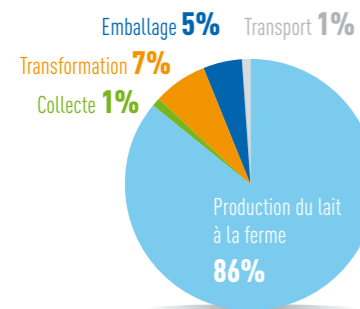
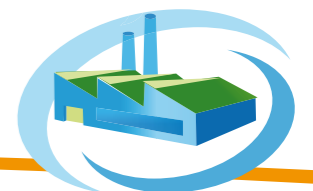
- **Création d'une plateforme dédiée à la restauration permettant une seule livraison**
- **Optimisation du stockage, des tournées et du remplissage** des camions avec le logiciel Distriplanner
- **Flotte intégrée au groupe :** 50% de camions classés EURO 5 (moins polluants) d'ici à 2011
- **Programme de formation à l'éco-conduite** et à la sécurité routière
- **Accompagnement régulier des chauffeurs**
- **Développement du transport ferroviaire** pour certaines activités
- Plateformes logistiques situées **hors des zones résidentielles**

- **Recherche et innovation de produits répondant aux besoins nutritionnels des consommateurs et aux besoins techniques des utilisateurs :** crèmes et préparations permettant de réduire les temps de préparation ou de cuisson et la consommation d'énergie
- **Accompagnement, écoute et conseil des utilisateurs en restauration commerciale et collective**
- **Certification ISO 22000** (système de management de la sécurité alimentaire)
- **Produits disponibles en portions individuelles** évitant tout gaspillage
- **Contrôle de la qualité des produits :** 12 millions d'analyses par an (cf page 11)
- **Qualité nutritionnelle** des produits et gammes adaptées notamment aux collectivités (GEM RCN)
- **Développement de gammes biologiques**

- **Eco-conception des emballages** afin de réduire leur impact en fin de vie
- **Suppression du suremballage :** carton sur les colis de crèmes et préparations UHT, cartonnets sur la gamme ultra-frais Lactel...
- **Développement de gros conditionnements spécifiques :** bidons, outres, conteneurs réutilisables...
- **Mise en place d'une filière interprofessionnelle de récupération des emballages vides** de produits d'hygiène pour l'élevage laitier (EVPHEL)
- **Utilisation exclusive de mobilier en plastique 100% recyclé** pour la promotion sur le lieu de vente
- Partenariat avec l'entreprise solidaire Envie 35 pour **le recyclage des déchets électriques et électroniques**







Répartition des émissions de gaz à effet de serre pour la filière laitière  
(source : Food and Agriculture Organization, 2006)

### Zoom sur...

Lactalis encourage les éleveurs bio à nettoyer les pis de leurs vaches laitières avec la laine **Agroclean®**. Entièrement fabriqué à partir de bois suisse certifié FSC, ce produit est biodégradable et son utilisation à sec élimine toute consommation d'eau et de produits chimiques.



### LE DÉFI DE L'EMPREINTE CARBONE

86% d'émissions totales de gaz à effet de serre sont dues à la production du lait et seulement 14% à la collecte, la transformation, le transport et l'emballage protecteur.

Le modèle français d'élevage, fondé sur une plus grande utilisation des prairies, permet de limiter globalement près de 50% de ces émissions de gaz à effet de serre grâce à la photosynthèse puis au stockage du carbone dans la matière végétale (source : Institut de l'Élevage, 2008).

En complément, Lactalis a mis en place le programme **Clairalim**, ayant pour objectif la substitution partielle des produits à base de soja par du **lin** ou du **colza** dans l'alimentation des vaches, ce qui améliore l'équilibre nutritionnel du lait et réduit les émissions de méthane liées à la rumination. Clairalim a déjà permis la **réduction de 2,6% des gaz à effet de serre** émis.



### CHARTRE "CAP SUR L'AVENIR"

Mise en place en 1999 et audité par une société extérieure, la charte des bonnes pratiques entre le producteur et l'entreprise a pour vocation d'apporter toutes les garanties aux consommateurs en matière de conditions de production et traçabilité.



**89%** des producteurs du Groupe en France ont signé à ce jour la charte "Cap sur l'Avenir"

**93%** du lait collecté en France par le Groupe Lactalis est issu d'exploitations engagées dans la charte Cap sur l'Avenir

### CETTE CHARTRE PERMET :

- Le suivi des éleveurs par **une équipe interne de 72 techniciens laitiers** ;
- **Le respect de bonnes pratiques d'élevage** favorisant le bien-être animal ;
- **L'alimentation saine et équilibrée** du bétail ;
- Le diagnostic régulier de **la qualité du lait et de l'hygiène de l'exploitation** ;
- Le prélèvement automatique du lait à la ferme pour **analyse immédiate** ;
- **La protection de l'environnement** : stockage des effluents, enregistrement des pratiques de fertilisation, suivi des traitements phytosanitaires...
- **La réduction des émissions de gaz à effet de serre** : interdiction de brûlage des déchets, collecte et recyclage des emballages vides de produits d'hygiène utilisés en élevage laitier...

### Bonnes pratiques

Les 4 principes de l'écologie industrielle sont appliqués par Lactalis :

#### > Valoriser le lait et les rejets

- **100 % du lait et de ses dérivés sont utilisés ou transformés.**
- **Les eaux boueuses** issues du processus de transformation sont traitées puis valorisées en agriculture.
- **Les déchets** sont triés par les collaborateurs.

#### > Minimiser les émissions

- **39 stations d'épuration** sont directement gérées par le Groupe afin de maîtriser les eaux usées. En 10 ans, 20 stations ont été rénovées et 9 autres construites.
- **Les émissions de poussières** sont filtrées sur les tours de séchage.
- **Les odeurs** sont confinées et traitées.
- **Les produits lessiviels** à base de phosphore sont remplacés.

#### > Optimiser les flux de matières et d'énergie

- **Baisse de 33% en 7 ans de la consommation d'eau** par tonne de produit transformée, grâce à la mise en place de systèmes de lavage centralisés, de pistolets sur les jets d'eau et de la récupération de l'eau nécessaire à la production pour le lavage extérieur des camions.
- De nouvelles **centrales à cogénération** produisent simultanément chaleur et électricité.
- **Les calories et la vapeur** issues de la transformation sont récupérées et utilisées comme sources d'énergie.
- Le personnel est sensibilisé à l'utilisation du **juste besoin**.
- > **Eviter le carbone**
  - Des **panneaux photovoltaïques** sont installés sur les sites de transformation.
  - Les centrales au fuel sont progressivement remplacées par l'électricité, moins émettrice de carbone.



### 100% du lait

et de ses dérivés sont utilisés ou transformés

### Baisse de 33%

en 7 ans de la consommation d'eau

### 25 sites de production

sont déjà certifiés ISO 14001

pour leur Système de Management de l'Environnement

### CHIFFRES CLÉS





## Bonnes pratiques

- > Un taux de remplissage du camion laitier supérieur à 96%
- > Des accords signés avec les producteurs de lait situés aux alentours des sites de transformation
- > Une optimisation de la tournée de collecte



La densité laitière est passée de  
**120 l/km** en 2001  
à **167 l/km** en 2008,

**permettant d'éviter :**

**11 500 000 kms**  
**5 130 000 litres** de gasoil  
**13 500 tonnes** de CO<sub>2</sub> émises

**CHIFFRES CLÉS**

## LACTALIS TRAVAILLE À LA RÉDUCTION DE SON EMPREINTE ENVIRONNEMENTALE TOUT AU LONG DE SA CHAÎNE LOGISTIQUE GRÂCE À :

- **Une implantation au plus près des producteurs** afin de minimiser les kilomètres parcourus pour la collecte. Dans les régions où Lactalis est moins présent, le mode de ramassage pour compte est opéré. Il s'agit d'un accord avec les autres collecteurs pour la prise en charge de la collecte avec contrepartie laitière.
- **Un parc de véhicules performants et économes** en énergie (choix des groupes de froid) et en consommation d'essence. La flotte ainsi constituée et intégrée permet de maîtriser la filière depuis la collecte jusqu'à l'entrepôt du client.
- **Des tournées de livraison et des itinéraires optimisés** avec le logiciel spécialisé Distriplanner permettant de limiter les kilomètres parcourus.
- **Des chauffeurs formés à l'éco-conduite et régulièrement évalués** sur leur conduite et la sécurité par le biais d'un challenge individuel.



## >>> LES ACTIONS CONCRETES DE LACTALIS POUR LA RESTAURATION

Création d'une plateforme dédiée aux réseaux de la restauration et de la boulangerie pâtisserie :

- **Massification** de toutes les gammes (lait, beurre, crème, fromage, ultra-frais) sur une seule plateforme logistique permettant une seule livraison, une seule commande et une seule facturation.
- Sensibilisation de la télévente sur le respect du **montant minimal de commande** (franco de port).
- Mise en place d'indicateurs pour réduire les commandes inférieures à 500 kg.
- **Conditions commerciales particulières** pour les livraisons en camions complets et/ou départs des usines.

## Bonnes pratiques

Le programme **Clairalim**, en partenariat avec les fabricants, améliore la composition des aliments destinés au bétail et par conséquent l'équilibre nutritionnel des produits laitiers :

- > **Incorporation de graines de lin, sources d'oméga 3**
- > **Réduction des acides gras saturés au profit d'acides gras insaturés**
- > **Amélioration de l'apport protéique**



**Bio**

**Lactalis contribue fortement au développement de la Surface Agricole Utile (SAU) biologique en France.**

**Zoom sur...**

### LA CHARTE DE CONVERSION AU BIO

Pour densifier ses bassins de collecte de lait bio, Lactalis accompagne économiquement et techniquement les éleveurs passant au bio avec :

- Une prime spécifique, le temps d'être certifié biologique (au moins 2 années)

**= prime de base**  
**+ prime de 30 € par kilolitre**

- Une avance de trésorerie de **10 500 €** sans frais financiers

- Une relation technique avec des fournisseurs de produits et services respectant le cahier des charges de l'agriculture bio.



## >>> LES ACTIONS CONCRETES DE LACTALIS POUR LA RESTAURATION

Développement de plusieurs gammes de produits répondant aux besoins nutritionnels et quantitatifs de la restauration (**GEM RCN**) :

- Des **fromages en portions** adaptés aux besoins des clients et contenant 150 mg de calcium, de la vitamine D et ceci sans changement de tarif.
- **Baisse du taux de sucre** ajouté à 7% et **ajout de vitamine D** sur les yaourts Lactel nature, sucrés et aromatisés.
- Des **crèmes allégées en matières grasses** et plus adaptées aux modes opératoires (réduction plus rapide, gain de temps et d'énergie) de la restauration collective (crème fraîche légère 15%, crème UHT légère 18%).
- Offre de **produits individuels** (non sécables) en ultra-frais et fromages en portions qui évitent les manipulations, permettent de respecter les normes d'hygiène et de réduire le gaspillage.

## 1<sup>er</sup> collecteur

national de lait biologique

De **1,8 million** en 1995  
à près de **100 millions**  
de litres en 2009

## 290 producteurs

directement collectés, dont plus de 50% dans le Grand Ouest

Plus de **100 producteurs**  
en cours de conversion au bio

**CHIFFRES CLÉS**







## LA POLITIQUE DES EMBALLAGES

Les emballages des produits alimentaires constituent un enjeu essentiel pour le développement durable, mais ils répondent également à des impératifs de présentation et, surtout dans le domaine laitier, de sécurité alimentaire.

L'éco-conception constitue un axe fort de la politique d'achats des emballages, permettant de minimiser leur poids et d'optimiser la logistique. Au cours des 3 dernières années, l'allègement des emballages a atteint 2 000 tonnes, soit une économie de 4 000 tonnes de CO<sub>2</sub> pour le Groupe.



Réductions par Lactalis de :

**80 tonnes** de film plastique pour l'emballage des packs de lait Lactel

**44 tonnes** de polyéthylène (PET) pour les pots de yaourt

CHIFFRES CLÉS



## >>> LES ACTIONS CONCRETES DE LACTALIS POUR LA RESTAURATION

- **Suppression des cavaliers** (cartonnettes) sur la gamme ultra-frais Lactel.
- **Suppression du carton** (tetra-tray) sur tous les colis de crèmes et préparations UHT.
- Développement de **conditionnements adaptés** : crèmes fraîches 5L, crèmes UHT en bidons 5L, outres 10L, mottes de beurre 10 kg, conteneurs réutilisables...
- Offre de fromages entiers en **alternative aux fromages en portions**.
- Utilisation exclusive de **meubles en plastique 100% recyclé** pour la promotion sur le lieu de vente.



### Zoom sur...

#### LA COLLECTE DES BIDONS VIDES CHEZ LES ÉLEVEURS

Le Groupe Lactalis œuvre, au sein d'une plateforme interprofessionnelle, à la récupération et au recyclage des **emballages vides de produits d'hygiène utilisés en élevage laitier** (EVPHEL).

Depuis avril 2010, des camions collectent chez les éleveurs les bidons vides de 10, 20 ou 60 litres commercialisés par le Groupe et composés de polyéthylène haute densité (PEHD).

Leur recyclage permet de limiter les importations de matières premières, de contribuer aux économies d'énergie, de limiter les émissions de gaz à effet de serre et de mobiliser tous les acteurs de la filière laitière autour d'une démarche écologique et civique.

## Lactalis réalise 12 millions d'analyses chaque année



La maîtrise de la qualité et de la **sécurité alimentaire** est essentielle au Groupe : elle représente une préoccupation quotidienne à chaque étape de son activité, de la source du lait jusqu'au consommateur.

Lactalis a décidé d'introduire, dans chaque périmètre du Groupe, un **système d'amélioration continue** fondé sur les normes suivantes :

- > **ISO 9001 pour la qualité**
- > **ISO 22000 pour la sécurité alimentaire**
- > **ISO 14001 pour l'environnement**



Depuis plus de 15 ans, Lactalis a mis en place une démarche de certification ISO 9002, puis **ISO 9001**, pour auditer, mesurer et améliorer ses performances et progrès en matière de qualité.

Le **Comité de Sécurité Alimentaire** se réunit tous les 2 mois, en relation directe avec la Direction Générale du Groupe. Des dossiers scientifiques complets sont ensuite établis et mis à disposition sur l'Intranet par la Direction Qualité.

La **Direction des Risques** s'occupe continuellement de l'analyse et de l'amélioration des conditions de travail.



Lactalis CHF est certifié ISO 9001 pour l'ensemble de ses activités.





# Voyage au cœur de la *tradition laitière*



Avec plus de 5000 m<sup>2</sup>, le Lactopôle André Besnier est avant tout un témoignage unique de la métamorphose qu'a connue le monde rural en un peu moins de deux siècles. C'est également la présentation de l'histoire d'un homme, André Besnier, et au final d'un Groupe, Lactalis, qui ont fait passer cette activité du domaine artisanal à une véritable industrie de pointe, fleuron de l'économie française.

Le musée livre une vision globale du cycle de vie du lait : de sa collecte à sa transformation en fromages, beurres, yaourts ou crèmes...

*Le lait, rien que le lait !*



Ce document a été imprimé sur Cocoon Silk 250 g/m<sup>2</sup>, papier 100% recyclé post-consommation, fabriqué sans chlore à partir de fibres certifiées 100% FSC Recycled. L'impression de ce document à 1500 exemplaires avec ce papier plutôt que du papier non recyclé permet d'économiser 130 kg de matières envoyées en décharge, 33 kg de CO<sub>2</sub>, 3 508 L d'eau, 350 kWh d'énergie et 210 kg de bois (source : calculateur environnemental d'Arjowiggins Graphic).

L'imprimeur appartient au groupement Imprim'France. Il est certifié PEFC (Chaîne de contrôle FCBA/08-00962), FSC (Chaîne de contrôle FCBA-COC-000156) et Imprim'Vert.

Ce document est également disponible sur le site web de Lactalis CHF : [www.lactalischf.fr](http://www.lactalischf.fr)

Création graphique et réalisation :  
02 France © 06/2010

